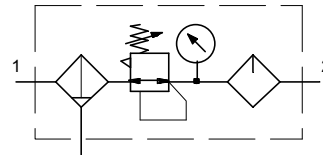




## Wartungseinheit 2-teilig

### Baureihe >CL<

G 1/4	G 3/8	G 1/2	G 3/4	G 1
-------	-------	-------	-------	-----

**0,5..10,0 bar**
**5 µm**


### Beschreibung

**Wartungseinheit** als vormontierte Kombination der Wartungsgeräte-Reihe „**flow line**“. Filterregler und Nebelöler vereinen die Druckluftaufbereitung (Filtration), die Vorwahl eines gewünschten Arbeitsdruckes (Regler) mit der Möglichkeit einer dosierten Ölbeigabe.

### Kenngößen

Typ	CL 02	CL 03	CL 04	CL 06	CL 08
Geräte-Typ	Zentrifugalabscheider / Druckregelventil, -rücksteuerbar / Proportional Nebelöler				
Maximaler Eingangsdruck	12 bar 16 bar				
Kunststoffbehälter Metallbehälter					
Bauart Regler	Kolbengesteuerter Druckregler				
Regelbereich	0,5...10,0 bar				
Bauart Filter	Zentrifugalkraft-Filter mit Sinterelement				
Filterfeinheit	5 µm				
Nutzbarer Behälterinhalt	105 cm <sup>3</sup>			210 cm <sup>3</sup>	
Ablassventil	Halbautomat				
Bauart Nebelöler	Proportional-Nebelöler / Ansprechdruck 0,5bar				
Nutzbarer Behälterinhalt	125 cm <sup>3</sup>			235 cm <sup>3</sup>	
Öl	ISO-VG 32				
Befestigung	Haltewinkel				
Temperaturbereich [°C]	-10...+60				
Einbaulage	senkrecht				
Gewicht [g]	1480			2150	

### Werkstoffe

Bauteil	Werkstoff
Kopfstück	Aluminium Druckguss
Federhaube	PA 66
Kolben und Ventilkegel	Messing / NBR
Behälter	Polycarbonat
Behälter Metall	Aluminium Druckguss
O-Ringe	NBR
Filterelement	Sinterbronze
Tropfaufsatz	PA 66

### Bestellhinweis

- Die Wartungseinheiten werden in Einzelverpackung geliefert
- Manometer im Lieferumfang

